



Pomáhat a chránit

KRAJSKÉ ŘEDITELSTVÍ POLICIE HL. MĚSTA PRAHY

Odbor služby dopravní policie  
Oddělení dopravního inženýrství

Č. j. KRPA-165427-6/ČJ-2025-0000DŽ

Praha 7. srpna 2025

Počet stran: 2

Přílohy: 1

Sportovní projekty, s. r. o.  
Sokolovská 87/95  
186 00 Praha 8

**„Rekonstrukce a modernizace fotbalového hřiště, SK Union Břevnov, ulice Skokanská, k. ú. Břevnova, Praha 6“ – vyjádření k povolení stavby z hlediska dopravy na pozemních komunikacích.**

K Vaší žádosti ze dne 31.07.2025 vedené v ISSŘ pod zn. R/2025/120548/2. Jedná se o záměr v tomto systému vedeným pod č. j. Z/2025/89889.

Předložená dokumentace (DPZ,04/2025) obsahuje prodloužení chodníku, realizaci přechodu pro chodce a výstavbu 9 kolmých parkovacích stání, z toho 1 pro osoby se sníženou schopností pohybu, v rámci výše uvedené akce. Součástí je i vytvoření 4 parkovacích stání uvnitř stávajícího veřejně nepřístupného areálu a úprava stávajícího sjezdu do tohoto areálu, přičemž řešení navrhované budovy a ostatní navrhované komunikace uvnitř areálu dokumentace neobsahuje a nejsou tedy předmětem vydaného stanoviska.

Policie ČR, Krajské ředitelství policie hl. m. Prahy, Odbor služby dopravní policie, jako orgán státní správy ve věcech bezpečnosti a plynulosti provozu na pozemních komunikacích ve smyslu ustanovení § 1 zákona č. 12/1997 Sb., o bezpečnosti a plynulosti provozu na pozemních komunikacích, v platném znění, a ve smyslu § 10 a § 16 zákona č. 13/1997 Sb., o pozemních komunikacích, v platném znění, vydává souhlasné stanovisko podle § 154 zákona č. 500/2004 Sb., správní řád, v platném znění, při dodržení následujících připomínek:

- Umístěné překážek, včetně zeleně, nesmí být umístěny v plochách rozhledů připojení sjezdů odstavňových stání, a přechodu pro chodce, přičemž musí být dodržen odstup od komunikace dle ČSN 736110.
- Návrh stálého dopravního značení bereme na vědomí. Avšak z důvodu možného odsunu realizace, legislativních změn, popř. změny dopravní situace v lokalitě bude finálně posouzena až v termínu 30-60 dní před dokončením stavby.
- Návrhy dopravně inženýrských opatření pro jednotlivé etapy výstavby předložte k odsouhlasení vždy nejpozději 30 dní před předpokládaným zahájením prostřednictvím příslušného silničního správního úřadu.

Kongresová 1666/ 2  
140 00 Praha

Tel.: 974825689

Fax:

Email: krpa.podatelna@policie.gov.cz

ID DS: rkiai5y

Na základě prostudování předložené dokumentace a po provedení místního šetření bylo zjištěno, že předložený návrh při splnění uvedených podmínek odpovídá obecným požadavkům na bezpečnost a plynulost provozu na pozemních komunikacích.

Nedílnou součástí stanoviska je přiložená situace rozhledových poměrů 1:250.

Vyřizuje: mjr. Ing. Rovenský, tel. 974 825 676.

mjr. Ing. Ladislav Břeský  
vedoucí oddělení

Co: Odbor dopravy a životního prostředí, Úřad městské části Prahy 6

# ROZHLEDOVÉ POMĚRY

M 1:250

15/1

195/2

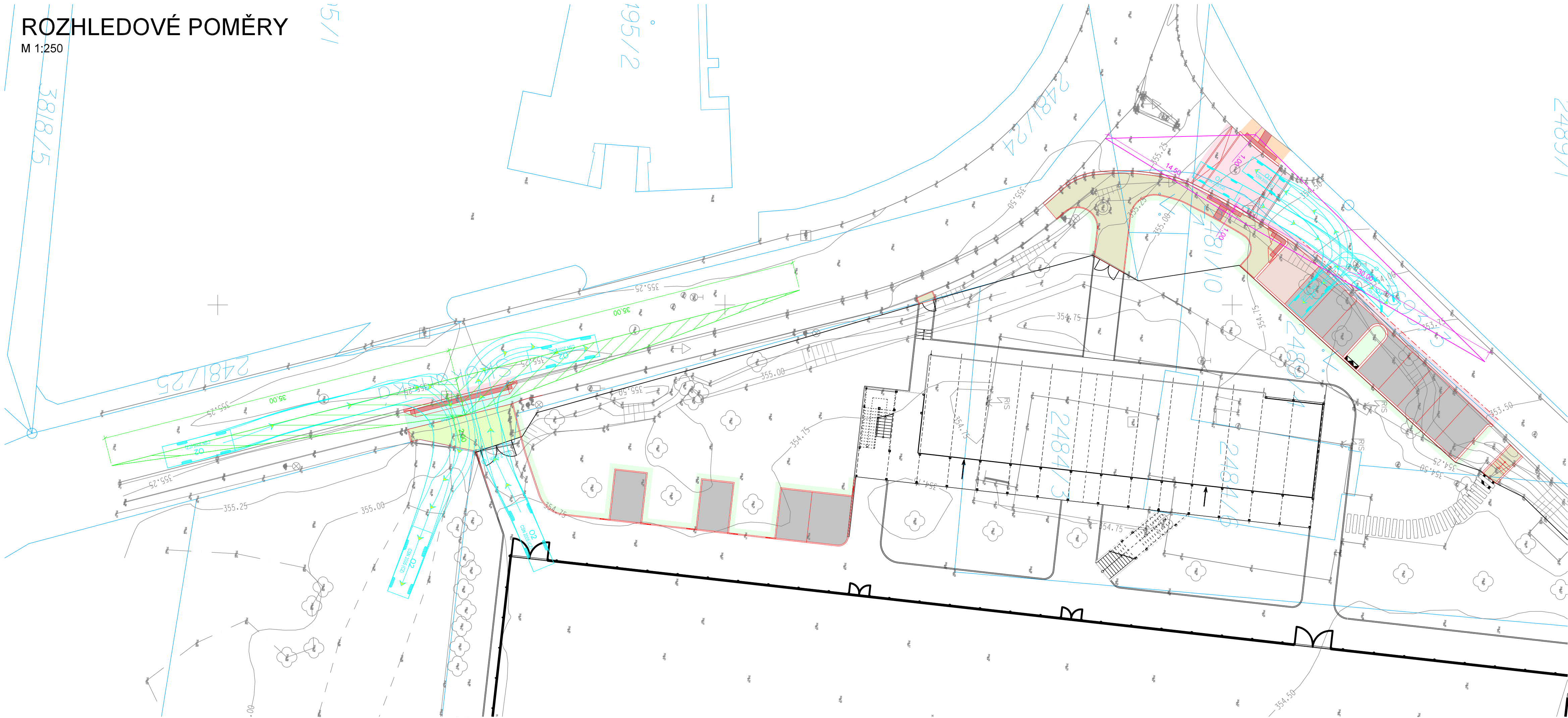
## LEGENDA:

### PLOCHY:

- KOMUNIKACE - ASFALTOVÝ BETON
- CHODNÍK - DLAŽBA BETONOVÁ
- PARKOVACÍ STÁNÍ - DLAŽBA ZATRAVNŮVACÍ
- PARKOVACÍ STÁNÍ VYHRAZENÉ - DLAŽBA BETONOVÁ
- BEZBARIÉROVÉ ÚPRAVY
- ÚPRAVA OKOLNÍHO TERÉNU - ZELEN'
- ÚPRAVA STÁVAJÍCÍHO CHODNÍKU
- ÚPRAVA CHODNÍKOVÉHO VJEZDU
- ÚPRAVA STÁVAJÍCÍHO VJEZDU

### OSTATNÍ:

- STAVEBNÍ ÚPRAVY
- ZAMĚŘENÍ
- KATASTRÁLNÍ MAPA
- STAVEBNÍ ÚPRAVY SPORTOVIŠTĚ
- ROZHLEDOVÉ POMĚRY VJEZDU
- ROZHLED NA ČEKACÍ PLOCHU PŘECHODU  
(DLE ČSN 73 6110, Vn=30 km/h, D=30m, Dz=15 m)
- OBALOVÉ KŘIVKY



SOUŘADNICOVÝ SYSTÉM: S-JTSK, výškový systém - Bpv

GENERÁLNÍ PROJEKTANT: SPORTOVNÍ PROJEKTY - IČO: 27 06 06 59  
AUTOR: ING.ARCH. V. DROBNÝ  
ING.ARCH. P. ŠUMA

**SPORTOVNÍ PROJEKTY**  
SPOL. S R. O. SOKOLOVSKÁ 81/95 PRAHA 8

INVESTOR: MĚSTSKÁ ČÁST PRAHA 6, ČESKOSLOVENSKÉ ARMÁDY 23  
160 52 PRAHA 6, IČ: 00063703

PROJEKTANT ČÁSTI  
BC. JAN TOUŠ

VYPRACOVAL  
BC. JAN TOUŠ

KONTROLA  
BC. JAN TOUŠ

HIP  
ING.ARCH. V. DROBNÝ

AKCE  
REKONSTRUKCE A MODERNIZACE FOTBALOVÉHO HRŠTĚ  
SK UNION BŘEVNOV, PRAHA 6

ČÁST  
SO-05 KOMUNIKACE A PARKOVIŠTĚ

OBSAH PŘÍLOHY  
ROZHLEDOVÉ POMĚRY

PROJEKTANT ČÁST

DOKUMENTACE  
MĚŘITKO  
DATUM

DPZ  
1:250  
04/2025

ČÍSLO KOPIE

ČÍSLO PŘÍLOHY

SO-05.05

DOKUMENTACI LZE UŽÍVAT POUZE VE SMYSLU PŘÍSLUŠNÉ SMLUVY O DÍLO. VÝKRES, ČI JEHO ČÁST, MŮŽE BÝT KOPÍROVÁN NEBO JINÝM ZPŮSOBEM ROZŠÍŘOVÁN POUZE PO PŘEDCHOZÍM SOUHLASU